



CBC.com  
天维信通



# 连接万物 迎战云时代

天维信通

贾长龙

# 互联网+时代，传统商务模式正在改变

生产

库存  
导向



订单  
导向

销售

线下  
销售



线下  
+  
线上

分发

门店  
分发



门店分发  
+  
仓库直发

分支

集中



多点  
分散



CBC.com  
天维信通

云基地  
CLOUD VALLEY

\*

# 亟待解决的挑战

**创新**

缩短  
上市时间  
优化  
投资回报

**客户**

增加  
客户生命周期

**供应链**

提高  
供应链和物流  
流程效率

**成本**

改善  
业务流程执行  
和  
资本效率

**效率**

提高  
员工生产效率



CBC.com  
天维信通

云基地  
CLOUD VALLEY

\*

# 如何入手

**01** 确定您的企业目前所处的IT状况

**02** 了解IT对使企业从互联中获益的作用

**03** 制定综合IT优化部署策略

**04** 选择合适的服务供应商



CBC.com  
天维信通

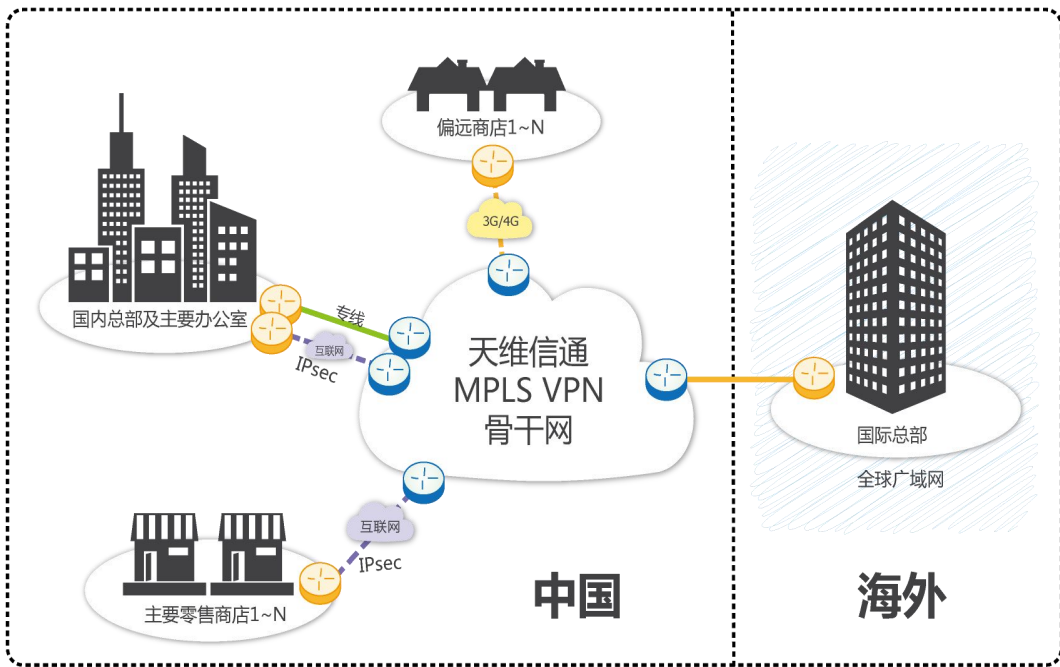
云基地  
CLOUD VALLEY

\*

# 案例分享01——某高街时装品牌

## 客户背景

- 某世界顶级服装企业，在中国部署了几百家门店，内部供应链结构非常庞杂。



## 客户需求

- 该企业已经在国际总部实现了信息化管理，将物流、财务、生产流程、邮件等管理起来，并计划将网络延伸至外地分公司，并扩展到直营店和加盟店，将所有店铺纳入信息管理系统，实现整个供应链的信息化管理。

## 解决方案

- 通过部署天维信通IP VPN将企业国际总部、数据中心、物流中心连接起来；
- 结合IPsec的接入方式将所有门店纳入信息管理系统；
- 通过3G连接将偏远门店连接起来。

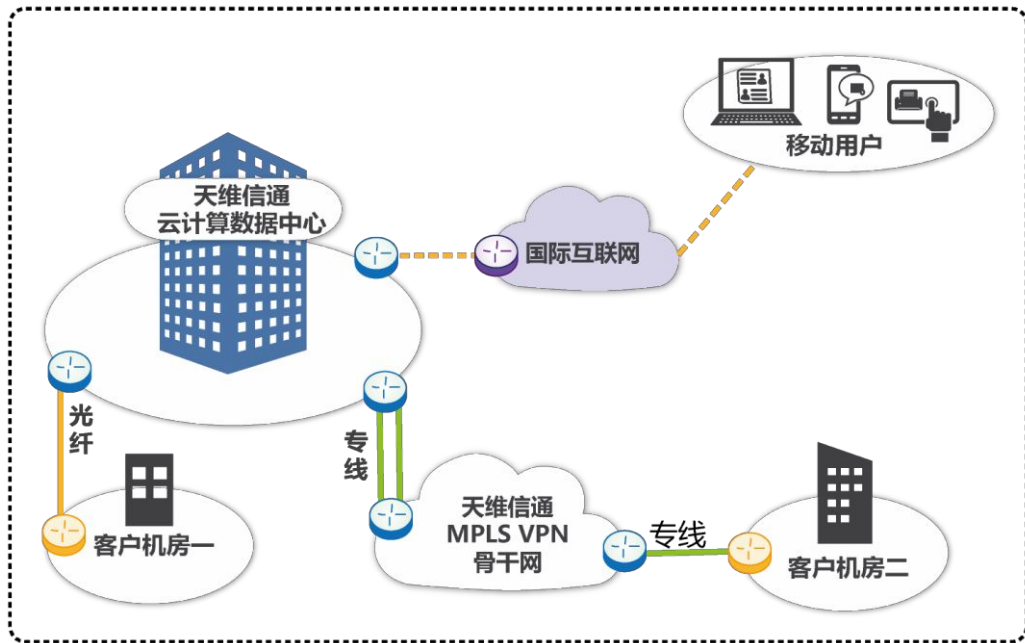
## 客户收益

- 使总部可全局掌控中国各地分支机构的网络运行系统；
- 大大提高了基础网络品质；
- 加快了数据的采集与传输速度。

# 案例分享02——某电商平台

## 客户背景

- 某传媒公司是全国性的数字电视集成运营商，经营数字电视集成、传输、营销、发行业务。



## 客户需求

- 在经营过程中，该公司遇到了素材内容数据量大、传输速度慢、保密困难、素材囤积等问题；
- 为了解决这些问题，该公司决定部署一个媒资素材的管理及交易平台。

## 解决方案

- 应用天维超级云部署虚拟化；
- 租用天维信通云计算数据中心的服务器、存储、路由、防火墙等设备；
- 通过光纤、MPLS VPN、国际互联网将混合云与该传媒公司的自有机房、办事处、素材上传地等连接起来。

## 客户收益

- 实现了业务流程效率的提升；
- 优化媒资素材管理，并提高其安全性；
- 节约了IT成本，缩短了IT工期；
- 大大提高了基础网络品质及私密性；
- 加快了数据的采集与传输速度。

# 关于天维信通

- ◆ 云基地旗下唯一网络基础服务供应商；
- ◆ 于2008年由赛尔网络、宽带资本等共同投资组建；
- ◆ 为国内外企业提供最可信赖的网络通信服务、云计算服务及IT管理服务。



CBC.com  
天维信通



# 资质

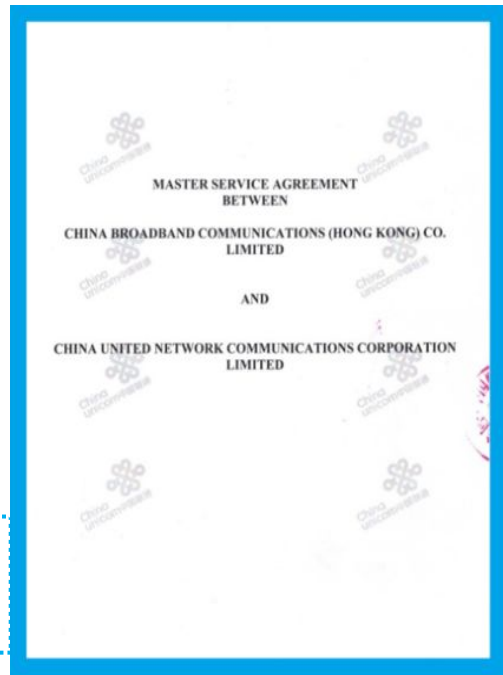


**MPLS VPN牌照**  
覆盖全国100个城市

**ISP接入牌照**

**IDC牌照**

**海外MPLS VPN许可**  
与中国联通签署海外VPOP协议



CBC.com  
天维信通

云基地  
CLOUD VALLEY



# 天维信通网络 IP VPN覆盖范围

◆ 35个核心节点，82个接入节点。



● 在网节点

● 2015年计划部署的节点

● 2016年计划部署的节点

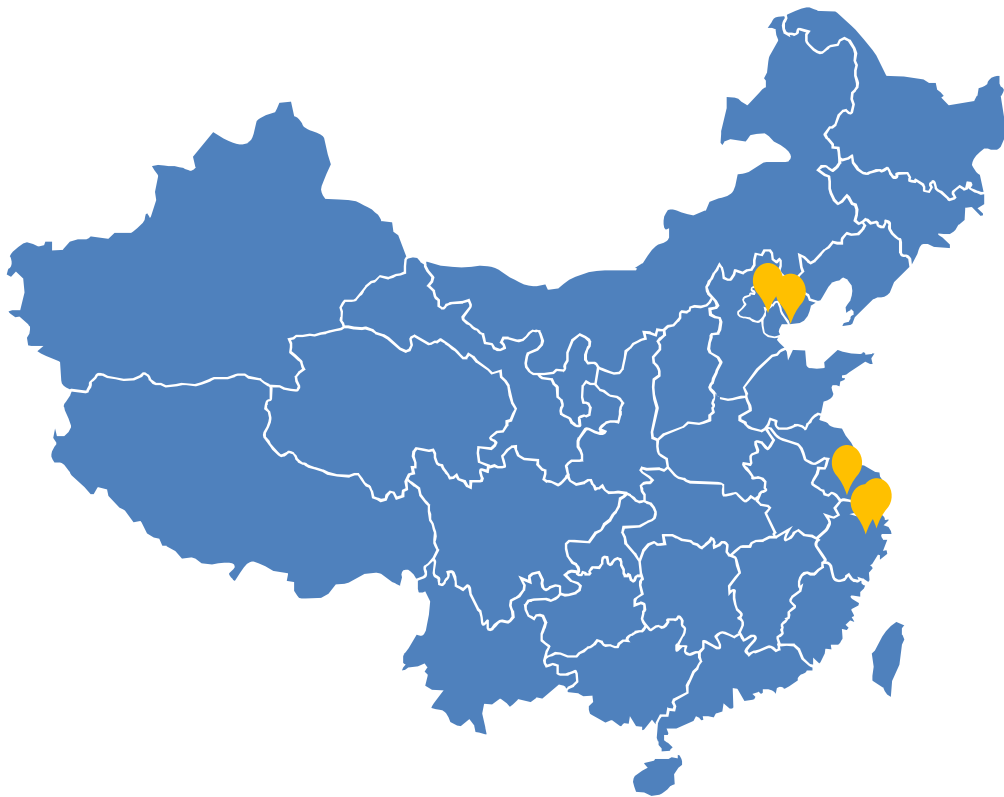
# 天维信通数据中心

## 地址分布：

- 北京-铜牛数据中心
- 北京-海航北方数据中心
- 上海-金桥数据中心
- 上海-Equinix数据中心
- 苏州-国科数据中心

## 服务提供：

设备托管，VIP机房租赁  
带宽租用，增值服务



CBC.com  
天维信通

云基地  
CLOUD VALLEY



CBC.com  
天维信通



# 谢谢观赏